

La radio numérique (DAB+) en Bretagne

Les radios numériques sont regroupées en « paquet » de 13 programmes qui partagent le même canal de fréquences. Le tout est dénommé « multiplex ».

Il y a trois catégories de multiplex dont la planification par l'ARcom en Bretagne est engagée :

- Les multiplex locaux (L) couvrent une ville ou une agglomération
- Les multiplex étendus (E) couvrent un territoire grand comme un ou deux départements
- Les deux multiplex métropolitains (M1 et M2) desservent en mobilité les grands axes de circulation.

les MUX L et E de Rennes et Brest sont en service.

Ouverture de 2024 à 2025 des multiplex locaux de Lorient; Morlaix; Ploërmel; Quimper; Saint Brieuc; Vannes; Vitré local

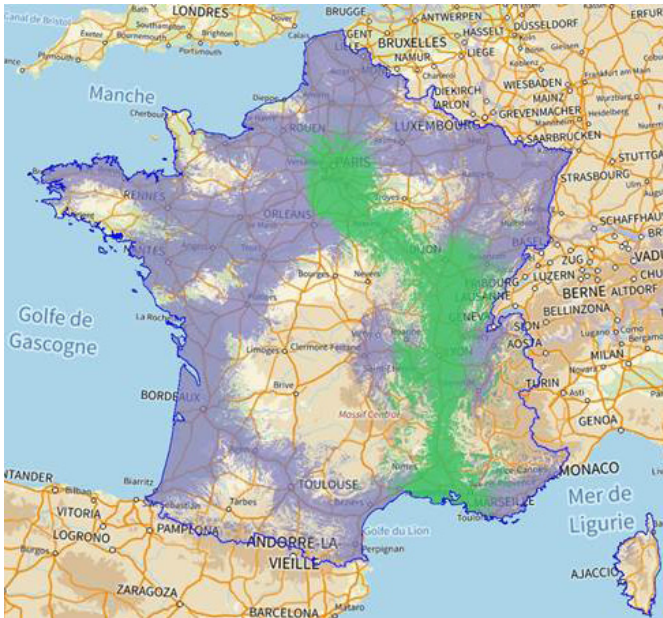
MUX MÉTROPOLITAINS : Axe Laval-Brest

Radio MUX M1

- Air Zen
- Chérie FM
- Fun Radio
- Latina
- M Radio
- Nostalgie
- NRJ
- Radio Classique
- Rire et Chansons
- RTL
- RTL 2
- Skyrock
- Klassiks

Radio MUX M2

- BFM Business
- BFM Radio;
- Europe 1
- Europe 2
- FIP
- France Culture
- France Info
- France Inter
- France Musique
- KTO Radio
- Mouv'
- RFM

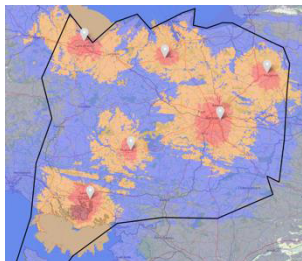


VERT : EN SERVICE ; MAUVE : OUVERTURE 1T 2024

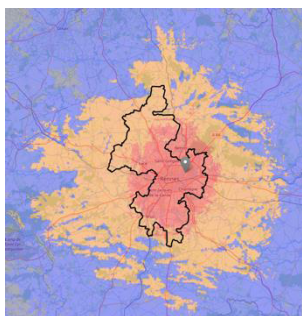
RENNES

ÉTENDU (en service)

- Alouette; BOA; Chante France; Clazz; France Bleu Armorique; Générations; Oüi FM; Radio Bonheur; Radio FG; Radio Nova; RCF Bretagne; Sud Radio; TSF Jazz



	Très bonne réception intérieure
	Bonne réception intérieure
	Réception extérieure possible



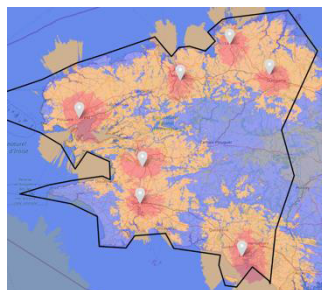
LOCAL en service:

- Africa Radio; C Lab; Canal B; Chérie FM Rennes; Euradio; Les Inrocks radio; NRJ Rennes; Océane; Quartier des Ondes; Radio Caroline; Radio Laser; Radio Pitchoun; Radio Rennes

BREST

ÉTENDU (en service)

- BOA; Chante France; Clazz; France Bleu Breizh Izel; Jazz Radio; Radio Bonheur; Radio FG; Radio Maria; Radio Nova; RCF Bretagne; Sud Radio; Tempo Programme Alouette; Virage Radio



LOCAL (en service)

- Arvorig FM; Bretagne 5; CapSao; Chérie FM Brest; Fréquence Mutine; Générations; Jaime Radio; NRJ Brest; Oüi FM; Radio Neptune; Radio Orient; Radio U; RMN

